

Mise en accessibilité des quais de la gare de Miramas et création d'une passerelle

Dossier de présentation du projet



Une gare stratégique au cœur d'un quartier en mutation

Nœud ferroviaire majeur des Bouches-du-Rhône et de la région Provence-Alpes-Côte d'Azur, la gare de Miramas est située sur la ligne Paris-Lyon-Marseille, à l'intersection des lignes Avignon-Marseille via Cavaillon et Miramas-Marseille par la Côte Bleue. Elle est desservie chaque jour par 110 trains, dont les TGV Paris-Miramas et les TER Zou ! des lignes Marseille-Avignon (via Cavaillon ou Arles), Marseille-Miramas (via Rognac ou la Côte Bleue) et les dessertes vers l'Occitanie.



La gare accueille
chaque année près de

900 000

voyageurs et visiteurs.



Elle est desservie
chaque jour par

110

trains.



7

lignes de bus assurent
une desserte urbaine
et interrurbaine
complémentaires.

Epicentre du projet « Cœur de Ville » dont l'enjeu de revitalisation comprend la dynamique commerciale, le futur éco-quartier Oasis, la requalification de la place Jourdan et la création de halles alimentaires, la gare de Miramas doit répondre aux dernières normes d'accessibilité et contribuer à relier le Nord et le Sud du centre-ville.

Inscrite au schéma directeur d'accessibilité, approuvé par le Préfet en décembre 2015, elle fait partie des 42 gares de cet ambitieux programme à mettre en conformité, pour garantir un parcours fluide du parvis jusqu'aux trains, tout en déployant une information et des services accessibles à tous les voyageurs, y compris les personnes à mobilité réduite et en situation de handicap.





Un projet de connexion urbaine qui facilite l'accès à la gare et aux trains

Co-financés par l'État, la Région Provence-Alpes-Côte d'Azur, la Métropole Aix-Marseille-Provence et SNCF Gares & Connexions, les travaux de mise en accessibilité des quais de la gare de Miramas et de création d'une passerelle pour l'accès aux quais, mais également pour relier les quartiers nord et sud, démarrent en janvier 2025 pour une durée d'un an et demi.

Conçu et réalisé sous maîtrise d'ouvrage SNCF Gares & Connexions et par délégation de maîtrise d'ouvrage à SNCF Gares & Connexions par la Métropole Aix-Marseille-Provence, le projet répond aux ambitions suivantes :

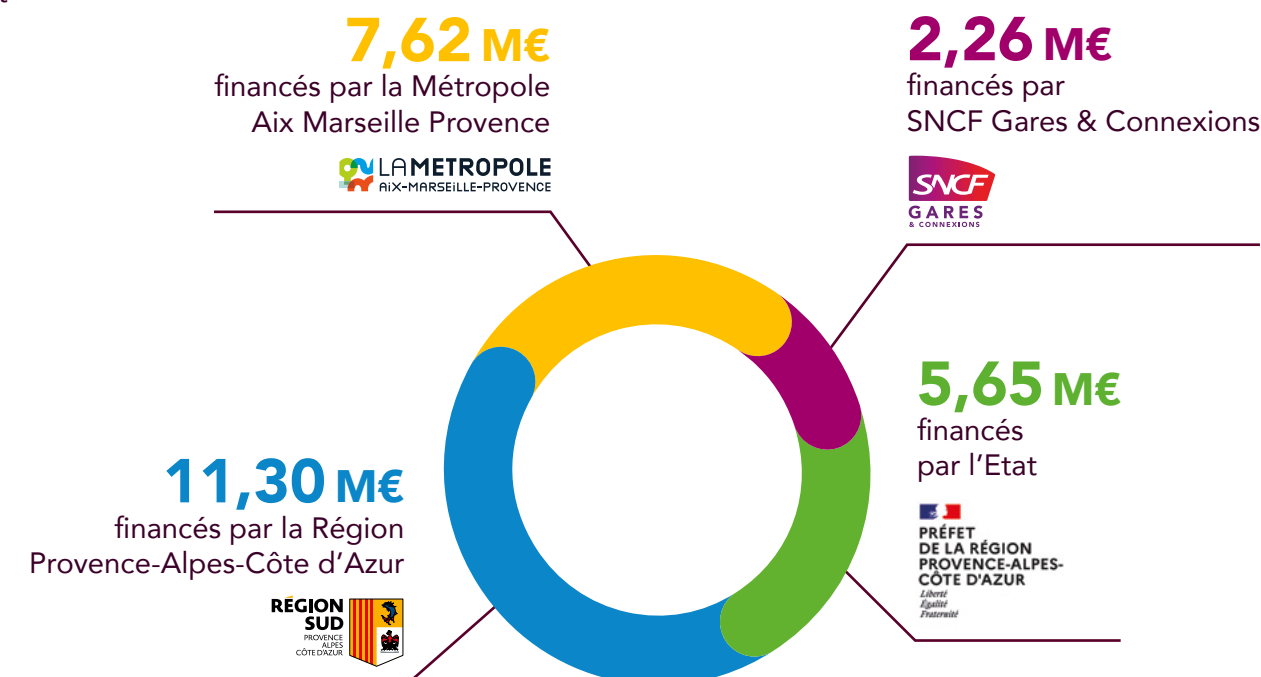
- ⊙ **Rendre accessibles à tous les 3 quais de la gare** et mettre aux normes leurs équipements
- ⊙ **Créer la nouvelle liaison urbaine piétonne** nécessaire pour connecter l'ensemble Jourdan/Charles-de-Gaulle (au nord de la ville) à la gare/avenue Chalve (au sud)
- ⊙ **Offrir un nouvel accès à la gare** côté nord, depuis l'avenue du Maréchal Juin
- ⊙ **Améliorer les services**, le confort et la sécurité en gare
- ⊙ **Végétaliser** les abords de la gare et les quais

Le projet de la passerelle s'inscrit dans une séquence de réaménagement du Pôle d'Échanges Multimodal de Miramas qui impliquera successivement l'arrivée du Bus à Haut Niveau de Service (BHNS), une amélioration des dessertes interurbaines et des modes actifs du quartier.

Coût global de l'opération

26,83 millions d'euros*

dont

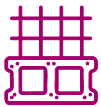


*en euros courants

Une nouvelle passerelle pour une nouvelle liaison urbaine

L'élément majeur de ce projet de transformation de la gare et de son quartier est la création d'une nouvelle passerelle piétonne, surplombant les voies et accessible à tous d'ici l'été 2026.

Caractéristiques de l'ouvrage



Structure mixte
en béton
et en métal



8,6 m de haut,
3,5 m de large,
75 m de long



4 travées
supportées
par 5 piles
métalliques



4 ascenseurs et 4 escaliers
desservant le quai 1 au droit
du bâtiment de la gare, les quais
2 et 3, ainsi que la nouvelle entrée
côté avenue du Maréchal Juin

Au terme des travaux, ce nouvel ouvrage remplacera le passage souterrain actuel qui sera définitivement condamné.

Des quais rénovés et accessibles à tous

Afin d'améliorer l'accès aux trains, notamment pour les personnes à mobilité réduite, tout en apportant plus de confort, les 3 quais de la gare seront réhaussés pour être à la hauteur des trains.

Les travaux incluent :

- ⊙ **La réfection du revêtement des quais** avec la mise en place de bandes podotactiles
- ⊙ **L'installation de nouveaux mobiliers** de quai
- ⊙ **L'installation d'un éclairage LED moderne**, de nouveaux équipements de sonorisation et d'une nouvelle signalétique

Un cadre plus agréable pour les voyageurs

Afin d'améliorer la sécurité et le service en gare, **24 nouvelles caméras de vidéo protection** seront installées sur la nouvelle passerelle et les quais rénovés. **Des nouvelles machines de vente et valideurs** seront déployés de part et d'autre de la passerelle, ainsi que **de nouveaux écrans d'information voyageurs**.

Les aménagements urbains et paysagers prévus dans le cadre du projet embelliront les abords de la gare, avec la création de **nouveaux espaces végétalisés de chaque côté de la passerelle** (Maréchal Juin et côté gare qui conservera le monument aux morts).

De nouveaux espaces verts seront également créés sur les quais 1 et 2 pour assurer la gestion des eaux de ruissellement, rendre l'environnement de la gare plus agréable et confortable pour les voyageurs.



Calendrier des travaux

La transformation de la gare de Miramas, projet ambitieux, se déroulera en 4 temps, entre janvier 2025 et l'été 2026.



1

Travaux de gros œuvre et de préparation du grutage de la passerelle

Janvier à décembre 2025

- ⦿ Cette première phase consistera à mettre en place les infrastructures temporaires et à préparer le chantier (protection, dépose de mobilier...).
- ⦿ Elle se poursuivra par la création des fondations pour la future passerelle et les ascenseurs.
- ⦿ En parallèle, les éléments de la passerelle seront progressivement assemblés au sol et une zone spécifique sera préparée pour les opérations de grutage prévues en 2026.

2

Travaux de rehaussement des quais

Octobre 2025 à juin 2026

- ⦿ À partir du dernier trimestre 2025, démarrage des travaux de rehaussement des quais 1 et 2 avec le déploiement des nouveaux réseaux, la pose des dalles d'éveil et la création des espaces végétalisés.
- ⦿ Les travaux sur le quai 3 commenceront début 2026.
- ⦿ Les opérations sur les quais se poursuivront jusqu'à la fin du 2^{ème} trimestre 2026, avec les revêtements définitifs, l'installation des équipements, du mobilier et de la nouvelle signalétique.

3

Travaux de la passerelle ferroviaire

Janvier à juillet 2026

- ⦿ Après la réalisation en phase 1 des fondations, l'installation des 5 piles métalliques et l'assemblage au sol des principaux éléments des travées, la future passerelle ferroviaire sera prête pour le grutage.
- ⦿ Ces opérations de grande ampleur s'étaleront sur trois week-ends en 2026 : 18-19 janvier, 15-16 mars et 22-23 mars.
- ⦿ Les aménagements se poursuivront jusqu'en juillet 2026 avec l'installation des caméras de vidéo protection, les écrans d'information et la mise en service des ascenseurs.

4

Réalisation des aménagements paysagers et équipements urbains

Mai à juin 2026

- ⦿ Cette dernière phase se concentrera sur les travaux d'aménagement urbain et la mise en place d'espaces verts autour de la gare.
- ⦿ Les plantations et la pose du mobilier urbain seront effectuées au 2^{ème} trimestre 2026, finalisant ainsi l'esthétique de la gare rénovée avant la mise en service complète de tous les équipements.

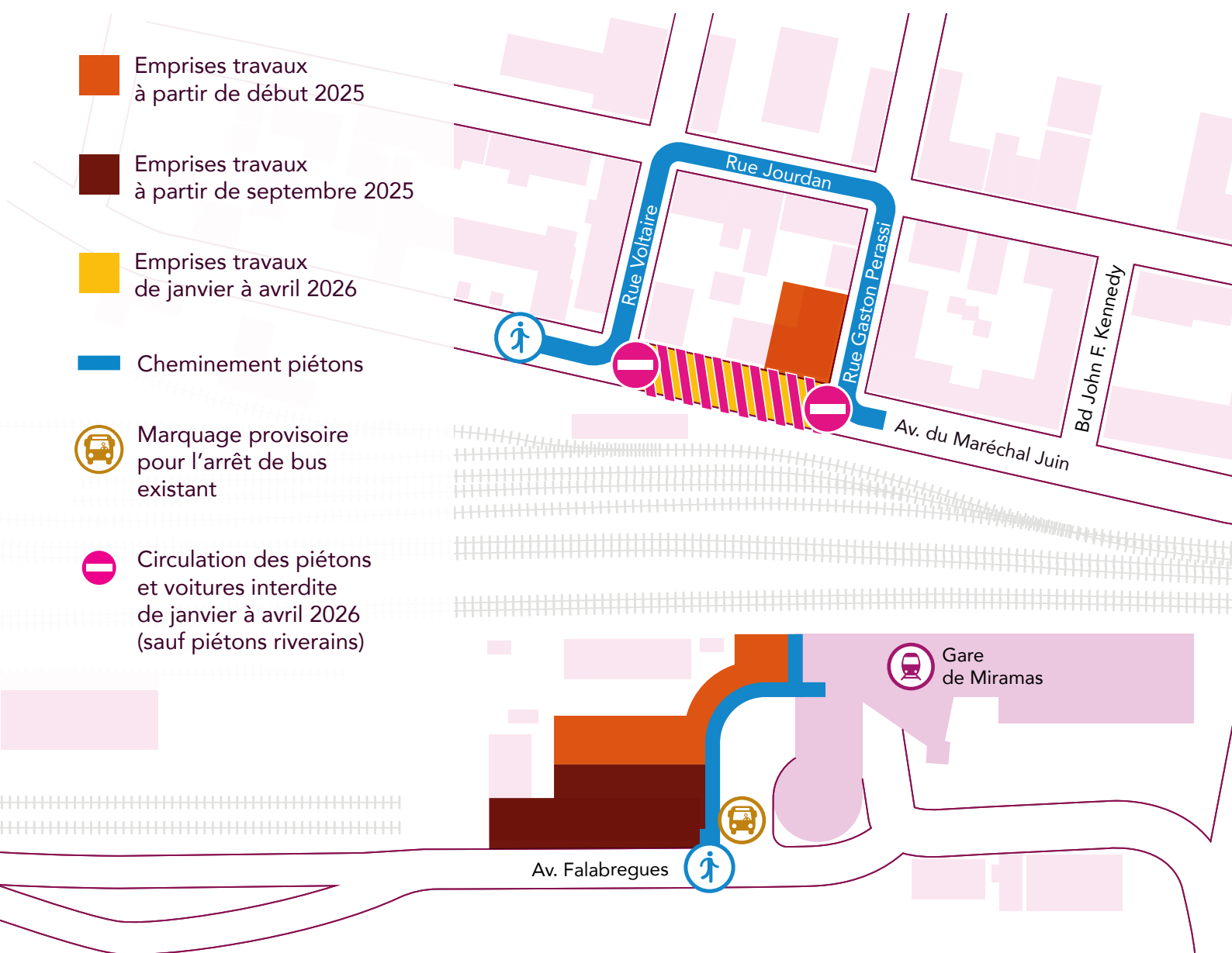
Organisation des travaux, impacts sur les cheminements en gare et la circulation aux abords

La plupart des travaux sur les quais se dérouleront de nuit, en l'absence de voyageurs.
Les quais seront restitués tous les matins aux usagers avec des aménagements et des cheminements temporaires pour garantir les accès aux trains et la sécurité de tous.

Des aménagements temporaires seront également prévus aux abords de la gare :

- ⊙ **Côté gare, de janvier 2025 à juillet 2026** : adaptation de la circulation des bus, des cheminements piétons et de la dépose minute
- ⊙ **Côté avenue du Maréchal Juin, de janvier à avril 2026** : modifications de la circulation piétonne et routière et suppression temporaire des places de stationnement

Durant toute cette période, SNCF Gares & Connexions prendra l'ensemble des dispositions nécessaires pour accompagner et informer les voyageurs et visiteurs de la gare, ainsi que les riverains.



Desserte ferroviaire de la gare de Miramas durant les travaux



Afin de maintenir la gare en exploitation et garantir la desserte ferroviaire, les travaux qui nécessitent qu'aucun train ne circule sur le réseau seront réalisés principalement de nuit. C'est le cas notamment pour les opérations de rehaussement et d'éclairage des quais.

En 2026, les trois week-ends de grutage de la passerelle nécessiteront **une interruption de l'ensemble des circulations ferroviaires desservant ou passant par Miramas les 18-19 janvier, 15-16 mars et 22-23 mars**. Une information préalable sur les solutions de substitution sera mise en place par chaque transporteur ferroviaire (TGV, Intercités, TER).



État

“ Initié fin 2017, ce projet de mise en accessibilité de la gare de Miramas a été bâti avec l'ensemble des acteurs du territoire : SNCF Gares & Connexions, les services de l'État, Région, Métropole et bien évidemment la ville de Miramas.

Il va prochainement se concrétiser avec des travaux prévus à partir du début de l'année 2025, pour une mise en service envisagée à l'été 2026.

Grâce au travail collaboratif des partenaires, sa conception permet de répondre à un meilleur accueil des usagers (réfection et accès aux quais, végétalisation), mais également en créant un lien nouveau entre les quartiers de la ville grâce à une passerelle de franchissement des voies.

Le projet conjugue les aspects ferroviaires et urbains, permettant ainsi d'améliorer l'attractivité du train et de redynamiser celle de la ville. ”

Christophe Mirmand

Préfet de la région Provence-Alpes-Côte d'Azur
Préfet de la zone de défense et de sécurité Sud
Préfet des Bouches-du-Rhône



Région Provence-Alpes- Côte d'Azur

“ Un projet de réaménagement d'envergure !

Avec le début imminent des travaux de rénovation, la Gare de Miramas se transformera peu à peu en Pôle d'Échanges Multimodal majeur.

De la passerelle, pour relier la gare au centre-ville, en passant par la modernisation des quais pour plus d'accessibilité, la Région Sud est le premier financeur du projet. Ce qui représente 11,3 millions d'euros, pour améliorer le quotidien des habitants de Miramas.

Confort, sécurité, praticité, avec ces travaux, c'est une toute nouvelle gare qui se dessine, au service des voyageurs et de leur mobilité ! ”

Renaud MUSELIER

Président de la Région
Provence-Alpes-Côte d'Azur
Président délégué
de Régions de France



Métropole Aix-Marseille-Provence

“ À la Métropole Aix-Marseille-Provence, nous avons pour mission de faciliter les déplacements et d’améliorer le cadre de vie de tous les habitants. La transformation de la gare de Miramas en pôle d’échanges multimodal s’inscrit pleinement dans cette ambition. Ce projet structurant, soutenu par la Métropole pour plus de 7 millions d’euros, inclut la création d’une passerelle reliant les quartiers nord et sud de la ville, simplifiant les déplacements piétons tout en favorisant les mobilités douces. Avec une accessibilité repensée, des aménagements paysagers pour des espaces de vie agréables et une intégration à la future ligne de bus à haut niveau de service, cette gare réaffirme sa position de carrefour stratégique. Au-delà d’une simple rénovation, c’est une nouvelle porte d’entrée pour Miramas et un levier de dynamisme pour notre métropole qui prend forme ! ”

Martine Vassal

Présidente de la Métropole Aix-Marseille-Provence
Présidente du Conseil départemental des Bouches-du-Rhône
Première vice-présidente de Départements de France



SNCF Gares & Connexions

“ À Miramas, SNCF Gares & Connexions mène un projet d’envergure pour transformer la gare aux côtés de l’État, la Région Provence-Alpes-Côte d’Azur, la Métropole Aix-Marseille-Provence et la Ville de Miramas. Grâce à l’expertise de nos équipes de maîtrise d’ouvrage, les travaux de mise en accessibilité des quais et la création de cette nouvelle passerelle urbaine transformeront les connexions entre ce futur pôle d’échanges multimodal et le quartier en pleine métamorphose. ”

Jérôme Bini

Directeur régional des gares
Provence-Alpes-Côte d’Azur
SNCF Gares & Connexions



Ville de Miramas

“ Avec la mise en service du BHNS, le lancement des travaux de la future passerelle de la gare est une première étape concrète du projet « Cœur de Ville », très attendu par les Miramasséens et les usagers de la gare SNCF.

Une gare transformée en un véritable pôle d’échanges multimodal où se croiseront tous les modes de transports durables, une place Jourdan revitalisée avec des commerces dynamiques autour d’une halle des marchés couverte, un futur écoquartier au sud-ouest de la ville, c’est clairement une nouvelle dynamique qui se crée pour faire vivre le cœur de notre ville, adaptée aux modes de vie actuels et futurs et fidèle à l’identité de Miramas ! ”

Frédéric Vigouroux

Maire de Miramas